

## Information für Anwohner:innen und Gewerbetreibende

### **Gebäude-Rückbauarbeiten auf dem Gelände der Fritz Schäfer GmbH, Fritz-Schäfer-Str. 20, 57290 Neunkirchen/Siegerland**

Sehr geehrte Damen und Herren,

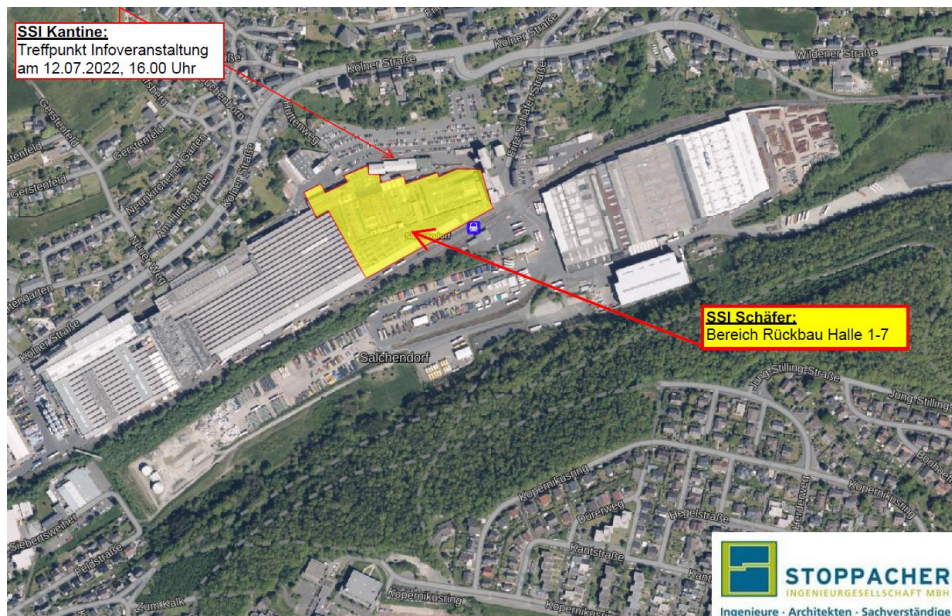
um die Produktionsstätten von SSI Schäfer/Fritz Schäfer GmbH auf einem modernen und zukunftsfähigen Niveau zu erhalten, ist es nötig, einige Bereiche der Produktion rückzubauen. Dies bedeutet, dass ab Anfang Juli in den nächsten Wochen und Monaten einige Produktionsbereiche und Hallen schrittweise abgetragen und fachgerecht entsorgt werden.

Um den Rückbau der Gebäudeteile möglichst schonend für Mensch und Umwelt durchzuführen, wird der Rückbau gemäß den Kriterien der DGNB (Deutsche Gesellschaft für nachhaltiges Bauen) zertifiziert. Das DGNB-Zertifizierungssystem gilt weltweit als das Fortschrittlichste und ist eine international anerkannte Referenz für nachhaltiges Bauen.

Wir versichern Ihnen, dass wir eventuelle Unannehmlichkeiten so gering wie möglich halten und Sie umfassend informieren werden. Daher laden wir Sie herzlich ein zu unserer

### **Informationsveranstaltung «Rückbauarbeiten SSI Schäfer Neunkirchen», am 12. Juli 2022 um 16:00 Uhr, in den Räumlichkeiten der SSI Schäfer Kantine, Neunkirchen.**

Der Gebäude-Rückbau betrifft die Hallen 1 bis 7 auf dem Werksgelände von SSI Schäfer:



Für weitere Fragen steht Ihnen zur Verfügung:

Andreas Stoppacher, Geschäftsführer Stoppacher Ingenieurgesellschaft mbH  
Email: [a.stoppacher@stoppacher.de](mailto:a.stoppacher@stoppacher.de), Telefon: 0176 – 1224 81 11

SSI SCHÄFER / Fritz Schäfer GmbH / Fritz Schäfer Str. 20 / 57290 Neunkirchen