

# SYSTEMBÜHNEN AUF HÖCHSTEM NIVEAU

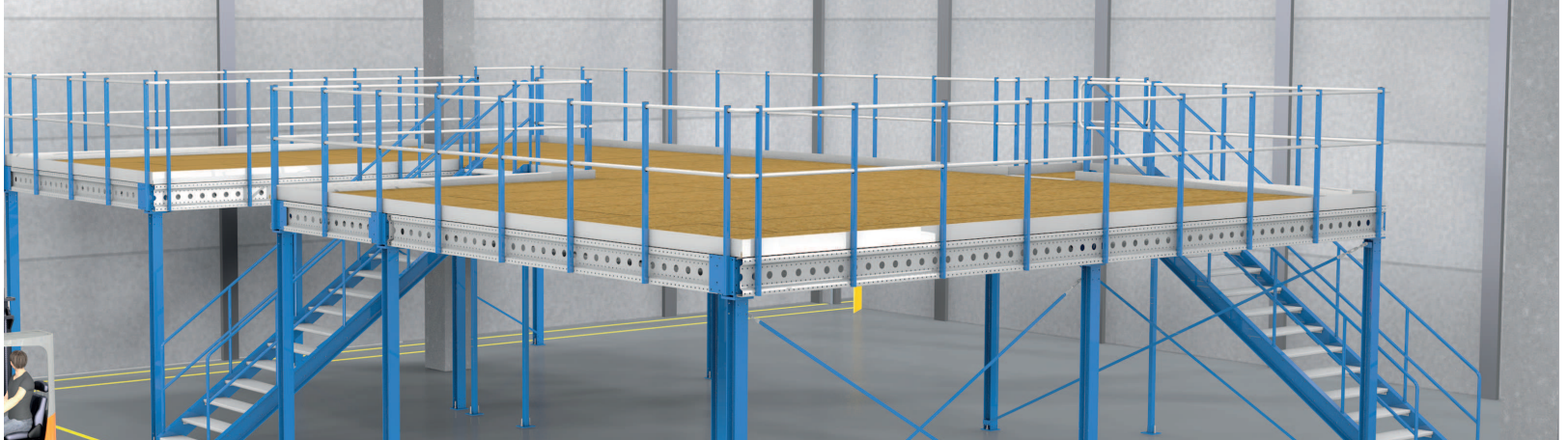
Modulare Systembühnen MSB 600.  
Vielseitige Standardbühnen mit höchster  
Performance.

[ssi-schaefer.com](https://www.ssi-schaefer.com)



**SSI SCHÄFER**

# MODULARE SYSTEMBÜHNEN. VIELSEITIGE STANDARDBÜHNEN MIT HÖCHSTER PERFORMANCE.



Modulare Systembühnen von SSI SCHÄFER maximieren Ihre Lagerkapazitäten. Profitieren Sie von einer zusätzlichen Lagerebene bei gleicher Grundfläche.

Verdoppeln Sie einfach Ihre Lagerfläche mit den modularen Systembühnen von SSI SCHÄFER. Durch den Einzug einer zusätzlichen Ebene wird die zur Verfügung stehende Fläche in der Lagerhalle optimal ausgenutzt. Die Vielzahl an Flächenelementen und Modultypen ermöglichen verschiedenste Gestaltungsmöglichkeiten.

Das vielfältige Standardangebot modularer Systembühnen erfüllt nahezu alle Anforderungen an Abmessungen und Belastbarkeiten. In allen denkbaren Grundrissen erstellbar sind sie perfekt an Ihre örtlichen Gegebenheiten anpassbar.

## Sicherheit auf höchstem Niveau und Schnelle Montage

Sicherheit ist immer das Ergebnis von Qualität. Dank hochwertiger Materialien gewährleisten wir bei unseren modularen Systembühnen MSB 600 Traglasten von 350 kg/m<sup>2</sup> bis maximal 1.000 kg/m<sup>2</sup>. Eine statische Auslegung unserer Systembühnen bietet Ihnen neben höchster Stabilität auch die maximale Sicherheit für Ihr Lager. Vergrößern Sie mit den modularen Systembühnen von SSI SCHÄFER Ihre bestehende Lagerfläche.

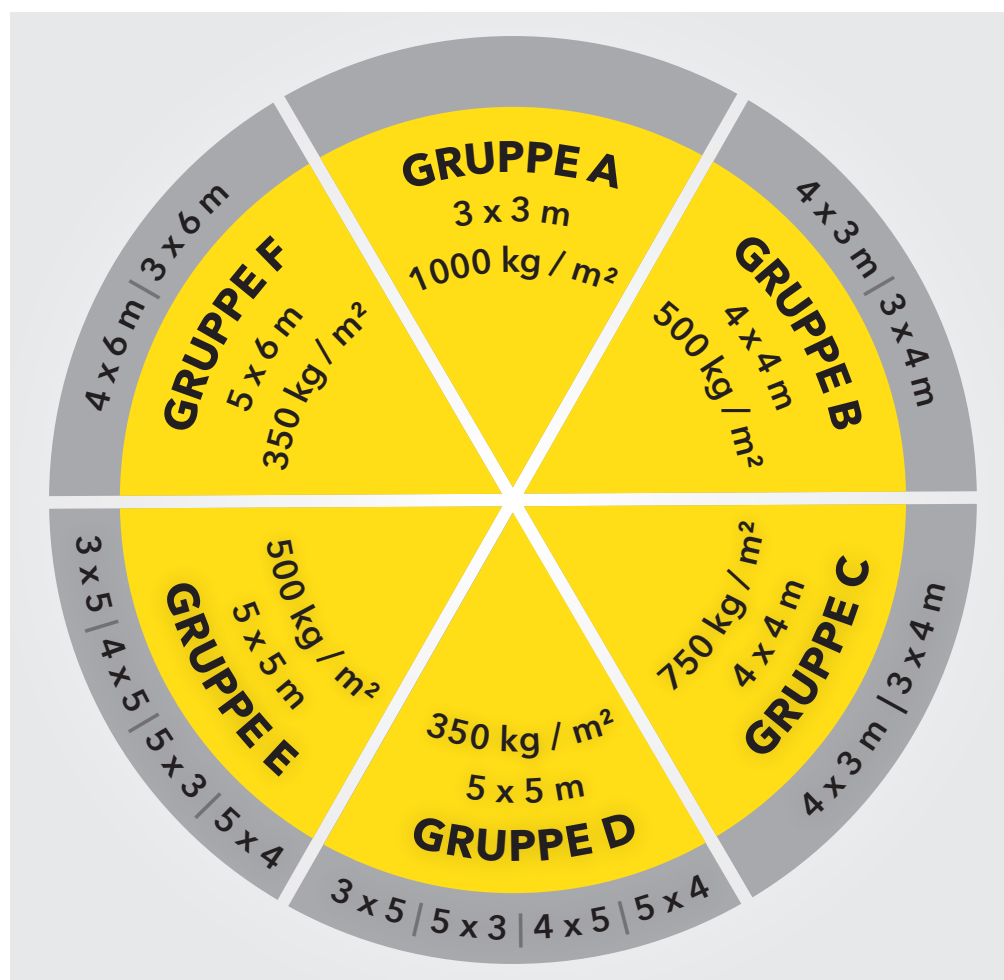
Dank der optimalen Schraubverbindungen können die modularen Systembühnen von SSI SCHÄFER schnell und unkompliziert montiert werden. Die umfangreiche Auswahl an Systemkomponenten ermöglicht eine optimale Raumnutzung. Jede Bausituation kann problemlos realisiert werden.

### WEITERE VORTEILE

- Verdoppelung der Lagerfläche
- Gesteigerte Wirtschaftlichkeit
- Hohe Flexibilität und einfache Planung
- Auslegung nach DIN EN 1993
- Internationale Eignung

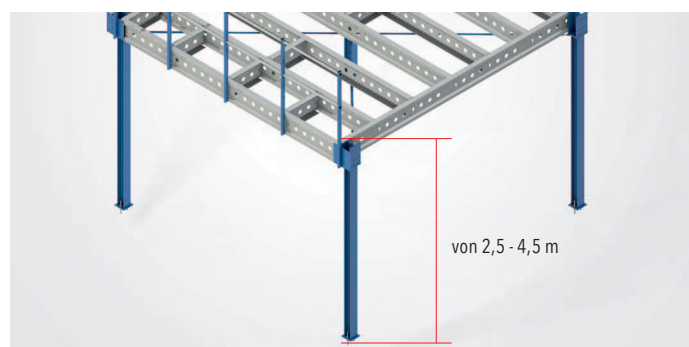
# MSB600 - MODULGRUPPEN

Die Systembühnen MSB 600 von SSI SCHÄFER setzen sich aus 20 kombinierbaren Modulen zusammen. Gefasst in 6 Modulgruppen, unterscheiden die Bühnenelemente sich in Länge, Breite und Tragfähigkeit. Die Höhe der Module kann in 100 mm Schritten zwischen 2,5 m und 4,5 m variieren. Alle Module der Systembühnen von SSI SCHÄFER sind fertig konzipiert und konstruiert.

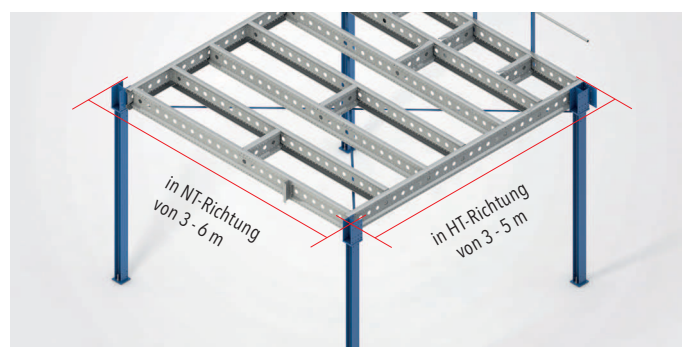


Modultyp	Abmessungen BxH [m]	Flächenlast [kg/m²]
A1	3x3	1000
B1	4x4	500
B2	4x3	500
B3	3x4	500
C1	4x4	750
C2	4x3	750
C3	3x4	750
D1	5x5	350
D2	5x4	350
D3	5x3	350
D4	4x5	350
D5	3x5	350
E1	5x5	500
E2	5x4	500
E3	5x3	500
E4	4x5	500
E5	3x5	500
F1	5x6	350
F2	4x6	350
F3	3x6	350

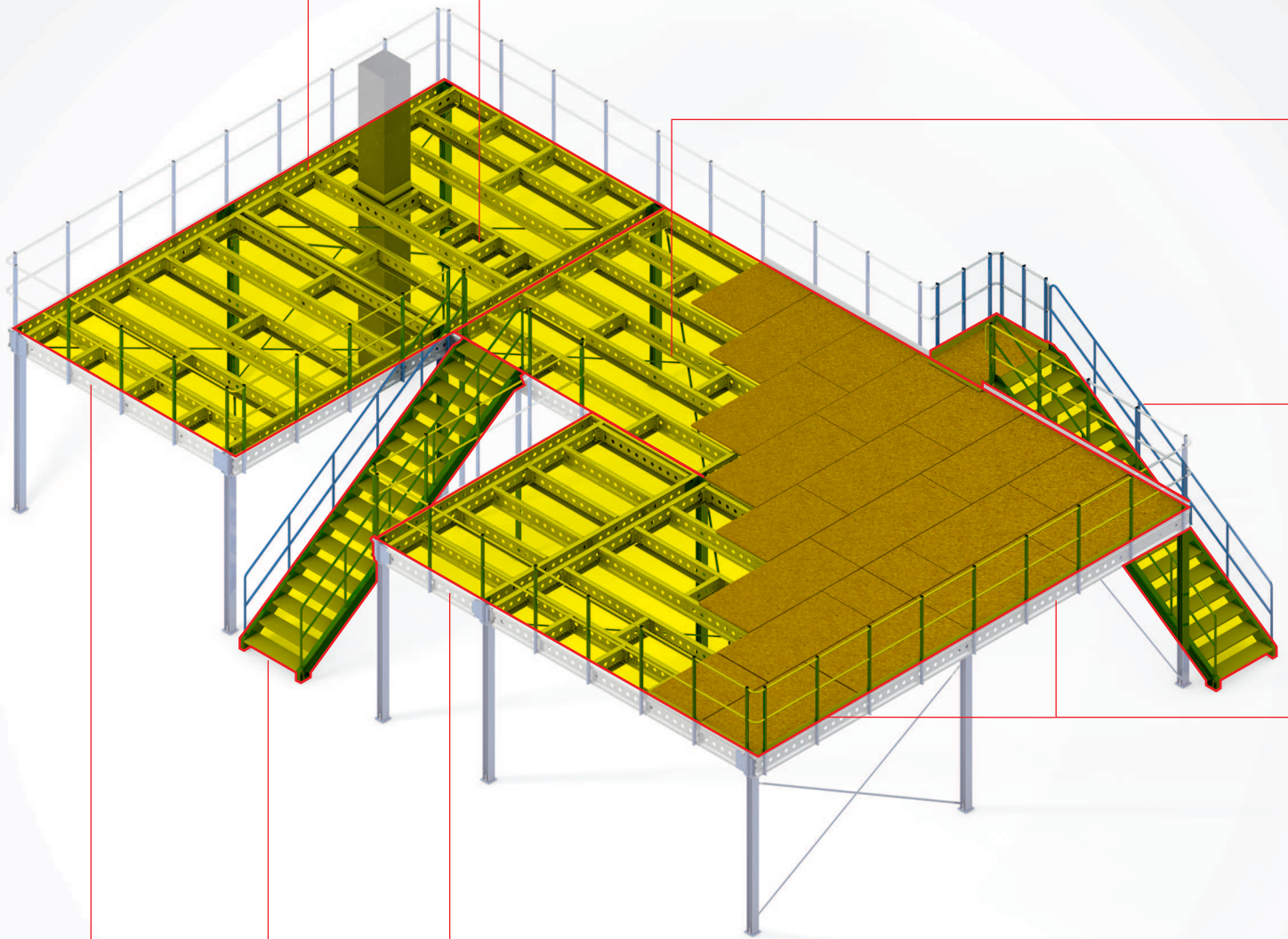
Höhen



Längen



# MODULTYPEN





**Eckmodul**



**Hallenpfeilerset**

**Randmodul**

**Treppe mit Podest**



**Eckmodul**

**Ausgleichsmodul**

**Treppe ohne Podest**



**Endmodul H**

# MODULTYPEN

## 1. Eckmodul



Eckmodule werden in den Ecken der Systembühnen eingesetzt. Sie werden mit Geländern für zwei Seiten geliefert.

## 2. Randmodul N



Randmodule N sind Module, welche am Rand der Systembühne eingesetzt werden und ein Geländer parallel zu den Nebenträgern haben.

## 3. Randmodul H



Randmodule H sind Module, welche am Rand der Systembühne eingesetzt werden und ein Geländer parallel zu den Hauptträgern haben.

## 4. Mittelmodul



Mittelmodule werden in der Systembühne zwischen den Eck- und Randmodulen eingesetzt.

Die Modultypen der MSB 600 von SSI SCHÄFER enthalten den Stahlbau der Flächenmodule, sowie die spezifischen Bühnengeländer des jeweiligen Modultyps. Die Stützen können nach Bedarf in der gewünschten Höhe bestellt werden.

Vertikale Kreuzverbände werden nach einfachen technischen Regeln nach Bedarf vor Ort positioniert.

#### 5. Endmodul N



Endmodule werden eingesetzt, um Kleinst-Standardbühnen oder einen schmalen Anbau zu realisieren. Geländer befinden sich an drei Seiten des Moduls, davon beim Endmodul N zwei Geländer in Nebenträgersrichtung.

#### 6. Zwischenmodul N



Zwischenmodule werden eingesetzt, um Standardbühnen mit der Breite eines Moduls zu realisieren. Geländer befinden sich an zwei Seiten des Moduls, davon beim Zwischenmodul N zwei Geländer in Nebenträgersrichtung.

#### 7. Endmodul H



Endmodule werden eingesetzt, um Kleinst-Standardbühnen oder einen schmalen Anbau zu realisieren. Geländer befinden sich an drei Seiten des Moduls, davon beim Endmodul H zwei Geländer in Hauptträgersrichtung.

#### 8. Zwischenmodul H

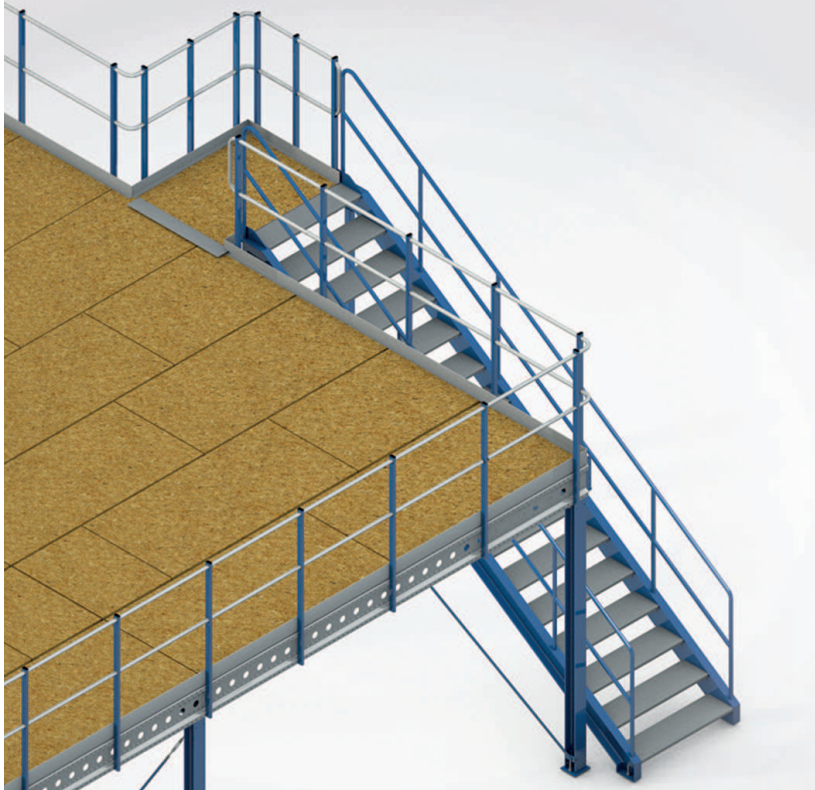


Zwischenmodule werden eingesetzt, um Standardbühnen mit der Breite eines Moduls zu realisieren. Geländer befinden sich an zwei Seiten des Moduls, davon beim Zwischenmodul H zwei Geländer in Hauptträgersrichtung.

## TREPPEN

- Treppe nach DIN EN ISO 14122-3
- Lichte Treppenweite: 1.000 mm
- Treppenneigung: von 33,4 bis 34,8 Grad
- Treppenstufen aus Riffelblech
- Podestbelag gemäß Bühnenbelag
- Geländerhöhe: 1.000 mm
- Schrittmaß von 626 mm bis 645 mm
- Für den Einsatz in der Bühnenanlage ohne Podest statt am Rand der Bühnenanlage mit Podest

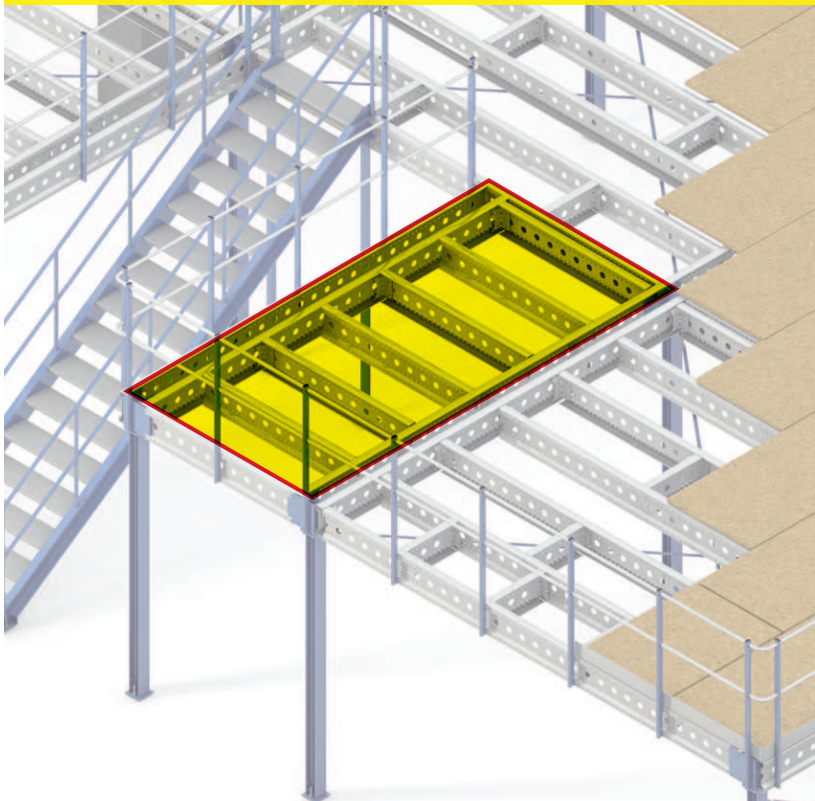
Treppen ab 3,5 m Höhe benötigen ein Zwischenpodest und werden auf Anfrage konstruiert (Auswirkungen auf Lieferzeit und Preis individuell bei Anfrage zu klären)



## AUSGLEICHSMODULE

Ausgleichsmodule können eingesetzt werden, um die Bühnenfläche bei Einsatz von Treppen statt Modulen zu maximieren.

Ausgleichsmodule werden nur in Kombination mit Treppen eingesetzt. Die Breite der Ausgleichsmodule beträgt 2 m, die Länge beträgt 5 - 6 m.







## BÜHNENSTÜTZEN

- aus warmgewalzten Profilstahl
- Für die Standardbühnenhöhen:  
2,5 - 4,5 m, im Raster 100 : 100 mm
- Oberfläche: blau RAL 5010

Es kommen genormte HEA-Profile zum Einsatz als Stützen für die Stahlkonstruktion.



## GELÄNDERSCHLEUSEN

Damit die Ware auf einer Bühne abgestellt oder abgeholt werden kann sind Übergabestationen erforderlich.

Geländerschleusen bieten den optimalen Personenschutz bei der Übergabe der Ware. Den Transportwegen entsprechend, ist das Geländer vorne oder hinten geschlossen.

- Oberfläche: zinkgelb RAL 1018



## BÜHNENGELÄNDER

Bühnengeländer sind stabil konstruiert und werden grundsätzlich mit Handlauf, Knieleiste und unterem Saumblech geliefert.

- Höhe: 1100 mm
- Ausführung gemäß DIN EN ISO 14122-3

Oberflächen:

- Geländerpfosten blau RAL 5010
- Handlauf, Knieleiste und Saumblech verzinkt



## HALLENPFEILERSETS

### **Ergänzungsset Hallenpfeiler**

Innerhalb der Module können Stützen von 500 - 900 mm mittels Pfeilersets umbaut werden.

Hallenpfeiler dürfen nicht in den Bühnenachsen bzw. Bühnenrändern angeordnet werden.

Die Bühnenbeläge müssen bei der Montage angepasst werden.

# BÜHNENBELÄGE



## Bühnenbeläge aus Gitterrosten

sind entweder aus brandschutztechnischen Gründen, für die Belüftung oder für eine natürliche Beleuchtung einsetzbar.

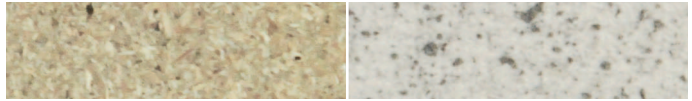


- Maschenweite 40 x 10 mm
- Tragstabhöhe 38 mm



## Bühnenbeläge aus Spanplatten

sind für einen großen Anwendungsbereich in verschiedenen Ausführungen einsetzbar.



### Oberflächen Natur

- Unterseite weiß
- 38 mm dick
- Brandschutzklasse B2
- Nicht wasserfest
- Qualität P6

### Oberflächen Antislip

- Unterseite weiß
- 38 mm dick
- Brandschutzklasse B2
- Nicht wasserfest
- Qualität P6
- Rutschwert R10

Hinweis: Punktlasten werden gemäß DIN EN 15512 berücksichtigt

**Alle Artikel sind schnell verfügbar.**

Es gelten die allgemeinen Geschäftsbedingungen. AGB's finden Sie unter: <http://www.ssi-schaefer-aktion.de/agb>.

**Die Ware bleibt bis zur vollständigen Bezahlung unser Eigentum. Zahlung innerhalb von 14 Tagen nach Rechnungs-Lieferdatum, netto. Gerichtsstand ist Siegen. Lieferzeit voraussichtlich ca. 4 Wochen ab kaufmännischer und technischer Klarstellung bzw. nach Vereinbarung.**

# SECHS GRÜNDE, WARUM SIE SICH FÜR SSI SCHÄFER ENTSCHEIDEN SOLLTEN:

- **Sicherheit:**

Als finanziell unabhängiges Familienunternehmen denkt SSI SCHÄFER langfristig – und Sie können sich darauf verlassen, dass unser Expertenteam heute, morgen und übermorgen für Sie da ist.

- **Wirtschaftlichkeit:**

Die Lösungen von SSI SCHÄFER sind skalierbar und wachsen mit Ihren Anforderungen. Sie können jederzeit nachrüsten oder modernisieren.

- **Qualität:**

Als Systemspezialist mit eigener Fertigung liefert Ihnen SSI SCHÄFER maßgeschneiderte und hochqualitative Lösungen aus einer Hand für Ihre individuellen Herausforderungen.

- **Zuverlässigkeit:**

Durch unseren eigenen weltweiten Customer Service & Support gewährleistet SSI SCHÄFER nachhaltig das reibungslose Funktionieren Ihrer Anlage, während und auch lange nach der Installation.

- **Know-how:**

Die Lösungen von SSI SCHÄFER entsprechen immer dem aktuellen technologischen Stand und können sich nahtlos in Ihre bestehende (IT-) Landschaft integrieren.

- **Internationalität:**

Als globales Unternehmen hat SSI SCHÄFER weltweit lokale Niederlassungen. Mit rund 70 operativ tätigen Gesellschaften spricht unser Expertenteam Ihre Sprache.

[ssi-schaefer.com](https://www.ssi-schaefer.com)

0802-112018\_kw © SSI SCHÄFER

Für Druckfehler keine Haftung.

Weitere Informationen zu unseren allgemeine Geschäftsbedingungen unter:  
[ssi-schaefer.com/de-de/einkaufsbedingungen](https://www.ssi-schaefer.com/de-de/einkaufsbedingungen)

**SSI SCHÄFER**