

CASE STUDY

WMS Software Retrofit:
LANDI Schweiz AG und SSI SCHÄFER auf Big Bang Kurs

ssi-schaefer.com

 **WAMAS**[®]

 **SSI SCHÄFER**

EIN WAMAS® RETROFIT DER PROJEKTKLASSE A

LANDI Schweiz und SSI SCHÄFER überspringen am Weg zur erfolgreichen Big Bang Adoption gleich zwei Softwaregenerationen

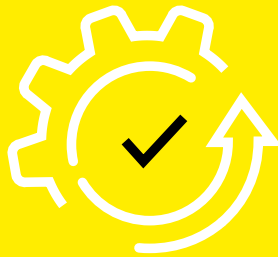
Das Zentrallager der LANDI Schweiz AG in Dotzigen beliefert 270 LANDI-Läden in der Deutsch- und Westschweiz. Dabei arbeitet LANDI Schweiz mit weltweit 1000 Lieferanten zusammen und distribuiert rund 8000 Produkte in die Regale der LANDI Läden. Für die intralogistischen Prozesse zeichnet sich das Warehouse Management System und Materialflusssystem WAMAS von SSI SCHÄFER verantwortlich. Zur vollständigen Visualisierung, Steuerung und Kontrolle der Gesamtanlage nutzt LANDI Schweiz das höchst leistungsstarke System WAMAS Lighthouse und gliedert sich nahtlos in die bestehende IT-Infrastruktur ein.

Im November 2020 erfolgte mit dem erfolgreichen Go-live ein Software-Retrofit, der Seinesgleichen sucht: Im Rahmen

der außergewöhnlichen Big Bang Adoption sind LANDI Schweiz und SSI SCHÄFER gleich zwei Softwaregenerationen übersprungen.

2003 installierte SSI SCHÄFER bei LANDI Schweiz sein Warehouse Management System WAMAS Version 3. Siebzehn Jahre später löste eine komplett neue Softwaregeneration von WAMAS Version 5 das äußerst bewährte System ab, um die Logistikaufgabe im Warenlager deutlich zu optimieren.

RETROFIT



Der Begriff „Retrofit“ bezeichnet in der Intralogistik die Modernisierung von Maschinen, Betriebsmitteln sowie Softwaresystemen. Er ist eine wirtschaftliche Alternative zu einer Neuanschaffung, stellt den nachhaltigen Betrieb sicher und geht einher mit gesteigerter Effizienz der Anlage. Das komplexe, strategisch und terminlich herausfordernde Projekt der Klassifizierung A betraf das Update der Logistiksoftware **WAMAS Warehouse Management System, WAMAS Material Flow System** und **WAMAS Lighthouse - Anlagensvisualisierung** und Informationsplattform.

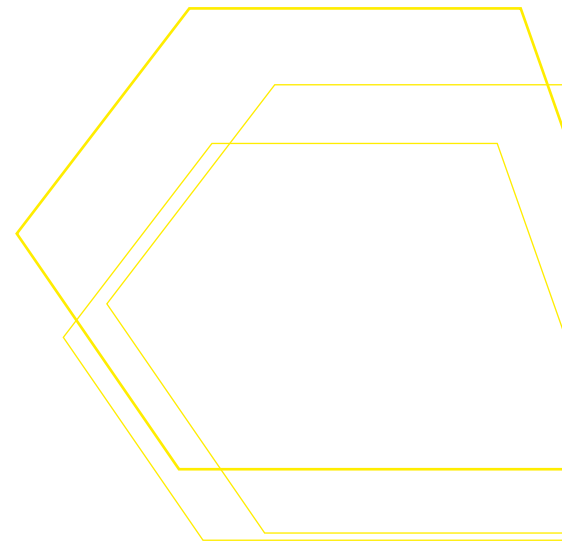


HÖCHSTE KOMPLEXITÄT KOMPRIMIERT AUF GERINGER FLÄCHE

Nahezu alle Intralogistikformen - von manuellen bis vollautomatisierten Systemen lagern, kommissionieren und versenden das rund 8.000 Artikel umfassende Sortiment.

Auf insgesamt 35.000 m² Logistikfläche beherbergt das LANDI-Zentrallager eine äußerst hohe Dichte an unterschiedlichen Waren und Dienstleistungen. Die Lagerlogistik wurde laufend erweitert, mit mehreren von SSI SCHÄFER eingerichteten doppeltiefen Hochregallagern und Pick by Voice Unterstützung in der Tunnelkommissionierung, Automatikbehälterlagern und Commissioner sowie mehreren Ware-zur-Person-Stationen und einer intensiven Prozessüberwachung mittels Automatik-Scanner und -Waagen auf der Förderanlage.

WAMAS besticht hierbei ganz klar durch seine Fähigkeit ein automatisiertes Lager dieser Komplexität zu steuern, Abläufe zu optimieren und zu einem fehlerfreien und reibungslosen Prozess zusammenzuführen.



LANDI Zahlen & Daten

Branche	Detailhandel
Hauptsitz:	Gemeinde Dotzigen im Kanton Bern
Standorte:	270 Ladengeschäfte, 2 Zentrallager (Dotzigen CH und Lahr DE)
Mitarbeiter:	Im LANDI Detailhandel (LANDI Läden) arbeiten rund 4.000 Mitarbeitende, bei der LANDI Schweiz in Dotzigen sind es 400 MitarbeiterInnen.
Größe:	80.000 m ²
Umsatz:	Umsatz: 1,4 Mrd CHF (2019)



Die Stabilität und Prozesssicherheit von WAMAS konnte voll und ganz überzeugen:

So sehr, dass sich das eingespielte Projektteam dazu entschied, seinen ursprünglichen Plan - des zweistufigen Go-Lives - zu ändern. Voller Vertrauen ins neue System beschloss das Team, mit einem Big Bang umzustellen: Die Softwareumstellung für das gesamte Lager in Dotzigen und somit für alle manuellen und automatischen intralogistischen Prozesse, erfolgte parallel und in kürzester Zeit, an nur einem Tag.

BIG BANG

WAMAS bei LANDI: schnell, sicher, unterbrechungsfrei

Eine Big Bang Adoption bedeutet die direkte Umstellung auf eine neue Softwaregeneration, bei der alle alten Systeme zu einem bestimmten Zeitpunkt auf das voll funktionsfähige neue System parallel wechseln. Die Vorteile eines Big Bangs sind der rasche Go Live sowie die Vermeidung der parallelen Nutzung mehrerer WMS Systeme (alt und neu) zum ERP. Jedoch ist der Ressourcen- und somit Koordinationsaufwand höher, da sämtliche davor beschriebenen Prozesse zeitgleich umgestellt werden und eine intensive Vorbereitung notwendig, um Fehler zu vermeiden. Im konkreten Fall erleichterte die langjährige Partnerschaft von LANDI Schweiz und SSI SCHÄFER und die sehr gute Zusammenarbeit im Projekt die Umstellung sehr.

WAMAS steuert und visualisiert laufend und unterbrechungsfrei

Um das Leistungspotenzial eines Lagers voll auszuschöpfen, müssen alle Systeme sowohl während als auch nach dem Releasewechsel ohne Unterbrechung funktionieren. Das neue WAMAS Warehouse Management System und Materialflusssystem steuert den West- und Ostteil der Lagerinfrastruktur – beide mit separatem Warenein- und -ausgang, verbunden durch eine 100 Meter lange Passarelle, einem Rollenförderer für Paletten.

Die Anlagensvisualisierung WAMAS Lighthouse ist die zentrale Informationsplattform, die stets den Überblick über alle Systeme und hochkomplexen logistischen Prozesse im Lager behält. Ihre topografische Sicht auf die Anlage nimmt das große Ganze unter die Lupe. Stufenloses Zoomen bis auf einzelne Förder-, Lager- und

Kommissioniersysteme machen Analysen und Leistungskennzahlen immer detaillierter sichtbar: zum Beispiel den Füllgrad der Fördertechnik oder die exakte Bezeichnung der einzelnen Lagerplatzpositionen. Besonderes Augenmerk legte man auf die hohe Anzahl der automatischen Scanner und Handscanner. WAMAS Lighthouse meldet Störungen der Scanner in Echtzeit, so dass Fehler sofort behoben werden können.

Das umfassende Vertrauen in die standardisierten sowie individuell ergänzten Kundenprozesse in WAMAS, das professionelle Projektmanagement und die begleitenden Qualitätssicherungsmaßnahmen ermöglichten den erfolgreichen Releasewechsel im Big Bang.

Die Umstellung führte weder zu einer Betriebsunterbrechung noch zu einem nennenswerten Lieferrückstand.

Stefan Eggli, Leiter Fördertechnik / IT Logistik,
LANDI Schweiz AG

RETROFIT: DAS LEISTUNGSPAKET VON SSI SCHÄFER

Eine bestehende Lagertechnologie im laufenden Betrieb durch moderne Software-Applikationen abzulösen, zählt zu den größten intralogistischen Herausforderungen.

Technischer Fortschritt, Wachstum und Marktveränderungen erfordern ein Migrationskonzept, das einen sicheren Releasewechsel bei minimaler Betriebseinschränkung ermöglicht. Es geht also einerseits um Softwarelösungen, die sich zukunftsorientiert, benutzerfreundlich und intuitiv den Herausforderungen komplexer Warenlager stellen. Als einheitliche Konzern-Software-Lösung bietet WAMAS völlige Unabhängigkeit von Anzahl und geographischer Lage der Standorte - für eine Skalierung, die größtmöglichen Investitionsschutz gewährleistet. Durch die ständige Weiterentwicklung, innovative und kundenspezifische Lösungen verfügt LANDI Schweiz über ein leistungsstarkes Tool, das den

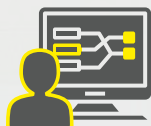
zukünftigen Marktanforderungen voll und ganz gerecht wird. Andererseits ist ein hochprofessionelles Projektmanagement von enormer Bedeutung. Denn an erster Stelle steht immer ausnahmslos die intensive und vertrauensvolle Zusammenarbeit mit dem Kunden. Das setzt die Bereitstellung eines kompetenten Teams voraus, das gemeinsam mit dem Kunden in uneingeschränkter Transparenz die Projektleitung und -steuerung übernimmt.



Ein **Big Bang**, in dem nicht nur manuelle, sondern auch **Automatik-Prozesse sowie unterschiedliche Technologien gleichzeitig umgestellt** werden, ist äußerst aufregend. Durch die sehr gute Zusammenarbeit mit Landi konnte er erfolgreich umgesetzt werden.

Karoline Poderschnig,
Project Manager IT, SSI SCHÄFER

CONCLUSIO



Seit rund zwei Jahrzehnten vertraut LANDI Schweiz auf die Kompetenzen von SSI SCHÄFER. Diese langjährige Partnerschaft und mit ihr einhergehende intensive Zusammenarbeit ermöglichte den Software-Releasewechsel des Lagerverwaltungssystems WAMAS im Big Bang: eine erfolgreiche Migration, bei der gleich zwei Softwaregenerationen übersprungen wurden. Die direkte Umstellung auf die Version WAMAS 5.8 im Zentrallager erfolgte schnell, reibungslos und ohne nennenswerte Beeinträchtigung des laufenden Betriebes.

SECHS GRÜNDE, WARUM SIE SICH FÜR SSI SCHÄFER ENTSCHEIDEN SOLLTEN

- **Sicherheit**
Als finanziell unabhängiges Familienunternehmen denkt SSI SCHÄFER langfristig - und Sie können sich darauf verlassen, dass unser Expertenteam heute, morgen und übermorgen für Sie da ist.
- **Zuverlässigkeit**
Durch unseren eigenen weltweiten Customer Service & Support gewährleistet SSI SCHÄFER nachhaltig das reibungslose Funktionieren Ihrer Anlage, während und auch lange nach der Installation.
- **Wirtschaftlichkeit**
Die Lösungen von SSI SCHÄFER sind skalierbar und wachsen mit Ihren Anforderungen. Sie können jederzeit nachrüsten oder modernisieren.
- **Know-how**
Die Lösungen von SSI SCHÄFER entsprechen immer dem aktuellen technologischen Stand und können sich nahtlos in Ihre bestehende (IT-) Landschaft integrieren.
- **Qualität**
Als Systemspezialist mit eigener Fertigung liefert Ihnen SSI SCHÄFER maßgeschneiderte und hochqualitative Lösungen aus einer Hand für Ihre individuellen Herausforderungen.
- **Internationalität**
Als globales Unternehmen hat SSI SCHÄFER weltweit lokale Niederlassungen. Mit rund 70 operativ tätigen Gesellschaften spricht unser Expertenteam Ihre Sprache.

WAMAS®: Teil des Magic Quadrant

Das renommierte US-Forschungs- und Beratungsunternehmen **Gartner, Inc.**, listet SSI SCHÄFER mit seiner Software WAMAS® 2021 im „**Magic Quadrant für Warehouse Management Systeme***“. Eine Bestätigung, die Qualität und die zentrale Rolle der Software innerhalb von SSI SCHÄFER unterstreicht.

ssi-schaefer.com

2021/09 AT © SSI SCHÄFER
Für Druckfehler keine Haftung.

* Gartner, Magic Quadrant for Warehouse Management Systems, Simon Tunstall, Dwight Klappich, 30 June 2021

Gartner does not endorse any vendor, product or service depicted in its research publications, and does not advise technology users to select only those vendors with the highest ratings or other designation. Gartner research publications consist of the opinions of Gartner's Research & Advisory organization and should not be construed as statements of fact. Gartner disclaims all warranties, expressed or implied, with respect to this research, including any warranties of merchantability or fitness for a particular purpose.

SSI SCHÄFER