

UPDATE

UNTERNEHMENSMAGAZIN



LÜCKENLOSE RÜCKVERFOLGUNG

über die gesamte
logistische Lieferkette
hinweg

AUTOMATISIERTE KOMMIS- SIONIER- & LESELÖSUNGEN

garantieren eine vollständige
Artikelverfolgung für Slawex und
Bidafarma

INTELLIGENTE ROBOTIK-APPLIKATION

für High-Speed-Kommis-
sionierung und maximale
Prozesssicherheit

SONDERAUSGABE HEALTHCARE & COSMETICS

[ssi-schaefer.com](https://www.ssi-schaefer.com)



Think Tomorrow.

SSI SCHAEFER



6



10

4 Branchen Check

Lückenlose Rückverfolgbarkeit durch das gesamte Lager

6 Best Practice Slawex

Kommissionierung und Erfassung von Einzelprodukten mit dem A-Frame und der Schäfer Scan Machine

8 Best Practice Bidafarma

Null-Fehler-Qualitätskontrolle mit dem SSI Order Verifier

10 Trends & Entwicklungen

Intelligente Piece Picking-Roboter sorgen für hohe Geschwindigkeit und präzise Identifikation

Liebe Leserinnen und Leser,

sensible Produkte, lückenlose Dokumentation und komplexe Rahmenbedingungen stellen höchste Anforderungen an die Intralogistik von Herstellern und Distributoren im Bereich Healthcare & Cosmetics. Die Einhaltung der gesetzlichen Vorgaben zum Tracking & Tracing garantiert die notwendige Patientensicherheit und kann den entscheidenden Wettbewerbsvorteil ausmachen. SSI Schäfer verpflichtet sich dem Thema Sicherheit und bietet eine lückenlose Dokumentation von verschreibungspflichtigen Medikamenten über das gesamte Lager hinweg. Diese Rückverfolgbarkeit gewährleistet den Schutz vor Fälschungen und sichert die Zuverlässigkeit der Lieferkette.

Das Rückgrat eines jeden zuverlässigen und flexiblen Lagers sind unsere Softwarelösungen. Innovative Technologien - wie unser breites Shuttle-Portfolio, die IT-gesteuerten Roboter sowie unsere leistungsstarken Taschensorter-Systeme - ermöglichen eine effiziente und vollautomatische Ein- und Auslagerung von Behältern und Einzelprodukten. Maßgeschneiderte Prozesse erlauben ein lückenloses Tracking von Chargennummer, Seriennummer sowie Verfallsdatum vom Wareneingang bis zum Warenausgang inklusive Retourenhandling. Die Einzelstückkommissionierung wird mit Robotik und das Warenausgangshandling mit der Schäfer Scan Machine unterstützt.

In enger Zusammenarbeit mit unseren Kunden schöpfen wir das Potenzial der Automatisierung und Digitalisierung aus. Für den Pharmagroßhändler Slawex haben wir ein intelligentes Kommissioniersystem inklusive unserer Schäfer Scan Maschine integriert, um die hohen gesetzlichen Anforderungen des Tracking & Tracing perfekt zu erfüllen. Eine fehlerfreie Qualitätskontrolle ist auch für Bidafarma



von zentraler Bedeutung. Der Pharmagroßhändler vertraut daher auf unseren SSI Order Verifier - gesteuert von unserer Logistiksoftware WAMAS®.

Intelligente Kommissionierroboter definieren den nächsten Schritt der Logistik 4.0. Die Hochgeschwindigkeitskommissionierung mit Scan-Funktion ermöglicht hohe Durchsatzraten und stellt gleichzeitig eine präzise Identifikation und gesetzkonforme Verifizierung der Produkte sicher. Mehr zu dieser neuen Lösung erfahren Sie auf den Seiten 10-11.

Wir freuen uns, Sie bei der Planung und Implementierung effizienter Lösungen zu unterstützen - von maßgeschneiderten Lager- und Kommissioniertechniken bis hin zu etablierten Softwaresystemen. Let's talk.

Herzlichst Ihr,

Klaus Murko
Vice President Healthcare & Cosmetics
SSI Schäfer

IMPRESSUM

Update
Das Unternehmensmagazin von SSI SCHÄFER Sonderausgabe H&C 2019

Herausgeber
SSI SCHÄFER
FRITZ SCHÄFER GMBH & CO KG
Fritz-Schäfer-Straße 20
57290 Neunkirchen · Tel. +49 2735 70-1
info@ssi-schaefer.com

Verantwortlich für den Inhalt
SSI SCHÄFER Gruppe
Enrico Gazzano

Redaktion
Lea Werthebach,
Sandra Kothmüller

Layout
Andrea Buchner

Bildnachweise
Titel: KTSDESIGN/SCIENCE PHOTO LIBRARY, Getty Images
S. 2, 5 Mitte, 12: BlackJack3D, Getty Images

Alle Rechte vorbehalten. Nachdruck nur mit ausdrücklicher Genehmigung des Herausgebers und der Redaktion. Für Druckfehler keine Haftung.

0278-052019-w

LÜCKENLOSE RÜCKVERFOLGBARKEIT DURCH DAS GESAMTE LAGER

Gesetzliche Anforderungen (FMD, FDA) und Richtlinien kennzeichnen das Gesundheitswesen – und damit auch die Intralogistik. Über den gesamten Lagerprozess, vom Wareneingang bis zum Warenausgang, müssen pharmazeutische Produkte lückenlos geprüft und verifiziert werden, um die grundlegende Patientensicherheit zu gewährleisten. SSI Schäfer bietet ein umfassendes Portfolio von manuellen bis teil- und vollautomatisierten Lösungen zur Erfassung von Seriennummern, Chargennummern und Verfallsdaten.

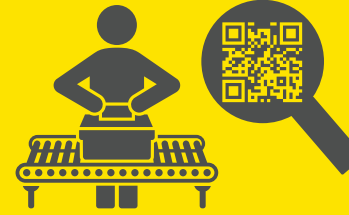


1



2

KOMMISSIONIERUNG & VERIFIZIERUNG



- 1 Radio Frequency-Kommissionierung**
Manuelles Scannen von Produkten
- 2 Pick to Tote**
Teilautomatisierte Kommissionierung
- 3 A-Frame**
Automatisierte Kommissionierung und Erfassung von Einzelprodukten
Kombination zur Verifizierung:
Schäfer Scan Machine, SSI Order Verifier
- 4 Piece Picking-Roboter**
Automatisierte Kommissionierlösung mit integrierter Scan-Funktion
- 5 SSI Order Verifier**
Automatisierte Qualitätskontrolle von manuell, teil- oder vollautomatisch kommissionierten Aufträgen



3



4



5

VON STANDARD-PRODUKTEN ZU KOMPLEXEN LÖSUNGEN

Neben den Tracking & Tracing-Anwendungen bedient SSI Schäfer die gesamte Spanne von manuellen, teil- und vollautomatisierten Produkten und Systemen, um den individuellen Kundenanforderungen mit maßgeschneiderten Intralogistiklösungen zu begegnen.



AUS EINER HAND

- Manuelle, teilautomatisierte und vollautomatisierte Kommissioniersysteme
- Hochwertige Behälter, Tablare, Trays
- Intelligente Regalsysteme, wie Fachbodenregale oder Kolli-Durchlaufregale
- Breite Produktpalette an Ware-zur-Person-Systemen
- Handlingsysteme für einen schnellen und effizienten Materialfluss
- Fahrerlose Transportsysteme und Roboter sowohl für Kommissionierung als auch Palettenbildung
- WAMAS® und SAP-Softwarelösungen für manuelle, teil- oder vollautomatisierte Lager
- Maßgeschneiderter Service und Support für maximale Zuverlässigkeit



Mehr Informationen unter [ssi-schaefer.com](https://www.ssi-schaefer.com)

HEALTHCARE-LOGISTIK GRUNDLEGENDE NEU INSZENIERT

Um die hohen Anforderungen rund um das Tracking & Tracing von Arzneimitteln langfristig sicher bedienen zu können, hat Slawex ein hochmodernes Kommissioniersystem inklusive Schäfer Scan Machine in die Prozesse integriert. Mit der umgesetzten Lösung der vollautomatischen Einzelproduktkommissionierung und -erfassung nimmt der Pharmagroßhändler eine Vorreiterrolle im polnischen Markt ein und punktet gleichzeitig im EU-Raum über Ländergrenzen hinweg.



Slawex wurde 1990 gegründet mit Hauptsitz in Lublin, Polen. Der Pharmagroßhändler lagert und vertreibt rund 16.000 Artikel, die sowohl rezeptfreie Präparate (OTC) als auch verschreibungspflichtige Medikamente (Rx) umfassen und bei Bedarf noch am gleichen Tag zugestellt werden. Auf die strengen gesetzlichen Vorgaben (FMD) hat Slawex mit dem Bau einer neuen Lager- und Kommissionierhalle am Standort Klaudyn reagiert und die zuvor durchgängig manuell abgewickelte Kommissionierung und Dokumentation reorganisiert.

Automatisierte Kommissionierung und Erfassung

Das neu in Betrieb genommene, 3-geschossige Logistikgebäude erstreckt sich über eine Grundfläche von ca. 1.700 m² und wurde mit Fachboden- und Durchlaufregalen ausgestattet, aus denen heraus die Mitarbeiter die Aufträge heute RFID-unterstützt per Handheld-Terminals kommissionieren. Etwa 25 % der Auftragszeilen werden jedoch über das vollautomatische A-Frame-Kommissioniersystem gepickt. In Verbindung mit der direkt angeschlossenen Schäfer Scan Machine konnte auf Ebene der Einzelproduktkommissionierung und -erfassung eine Gesamtsystemlösung realisiert werden, die die Richtlinien des Tracking & Tracing von pharmazeutischen Produkten erfüllt.

Pick-Automaten verbessern die Performance

Seit Aufnahme des Produktivbetriebs können täglich ca. 2.000 Aufträge mit durchschnittlich 30.000 Auftragszeilen abgewickelt werden. Die zwölf in Modulbauweise konzipierten A-Frames sind mit insgesamt 864 Kanälen bestückt. Auf diese Weise wird eine hohe Produktdichte erzielt, sodass

die zur Verfügung stehende Fläche bestmöglich genutzt werden kann. Ein weiterer Vorteil der Lösung besteht in der Entkopplung der Prozesse des Nachschubs und der eigentlichen Kommissionierung. In Schwachlastzeiten werden die A-Frames aufgefüllt und picken in Spitzenzeiten dann vollautomatisch. Bei effizientem Personaleinsatz ist eine deutlich höhere Produktivität möglich.

Durchgängig gesichertes Tracking & Tracing

Nach dem Auswurf der Produkte auf das Sammelband des A-Frames wird jedes einzelne Produkt ausgerichtet und durch hochsensible Kameras von allen sechs Seiten erfasst. Eventuelle Lesefehler werden markiert und betroffene Behälter automatisch in eine Kontrollstation ausgeschleust. Je nach Auftragsstruktur erfasst das System pro Stunde bis zu 10.000 Artikel und identifiziert und dokumentiert Seriennummer, Chargennummer und Verfallsdatum. Die Schäfer Scan Machine ist um ein Vielfaches schneller, als dies auf herkömmlichem, manuellen Wege machbar ist. Aber auch in puncto Sicherheit überzeuge sie: Es ist eine 100-prozentige Verifizierung möglich, sodass sich die EU-Anforderungen hinsichtlich eines dokumentierten, lückenlosen Tracking & Tracing gesetzeskonform erfüllen lassen.

Komplettlösung von Behältern bis IT

Das schlüsselfertige Gesamtprojekt umfasst neben den A-Frames mit angeschlossener Schäfer Scan Machine auch Regalsysteme, die Bereitstellung von Behältern sowie die Lieferung und Installation einer Behälterfördertechnik für eine effiziente Verbindung der unterschiedlichen Lagerbereiche. Ergänzt wird das gemeinsam entwickelte Konzept

Mit SSI Schäfer hat man zudem einen Partner mit starker lokaler Präsenz an der Seite, der sowohl um die globalen Erfordernisse im Pharma-Sektor als auch um die landesspezifischen Besonderheiten weiß.

Grzegorz Matuszewski
Operational Director bei Slawex

um die Integration von Radio-Frequency-Picking, Behälterentstapler, Deckelmaschine mit Adressbeigabe sowie Umreifungsmaschine. Die eigenentwickelte Logistiksoftware WAMAS® steuert die gesamte Anlage, wobei sämtliche Komponenten miteinander verknüpft werden.

Pharmalogistik mit Vorbildcharakter

Grzegorz Matuszewski, Operational Director bei Slawex fasst zusammen: „Wir sehen in dem innovativen Anlagenkonzept einen wichtigen Baustein für die Ausrichtung unserer Prozesse auf Industrie 4.0 und weiteres Unternehmenswachstum. Kurze Durchlaufzeiten ermöglichen es uns, Versorgungsprinzipien wie etwa ‚Same-day-Delivery‘ weiter ausbauen zu können. Darüber hinaus ist Slawex in Klaudyn nun bestens aufgestellt, um auch zukünftig weiter verschärfte Vorgaben zum Schutz der Patientensicherheit effizient und flexibel bewältigen zu können.“





Video:
Erfahren Sie mehr
zum Projekt mit
Bidafarma

SSI ORDER VERIFIER FLEXIBLE LÖSUNG FÜR EIN BREI- TES ANWENDUNGSSPEKTRUM

Mit dem SSI Order Verifier können Artikel aus einem bereits kommissionierten Kundenauftrag in einem einzigen Schritt identifiziert, gezählt, geprüft, verifiziert und dokumentiert werden - unabhängig davon, ob es sich um einen kubisch oder zylindrisch geformten Artikel, eine Blister-Verpackung, Tube oder Tüte handelt.

Im ersten Schritt werden die kommissionierten Aufträge in Behältern angeliefert und auf ein Förderband entleert. Nach erfolgter Vereinzelung gelangen die Produkte in den Scan-Tunnel, wo sie hochsensible Kameras von allen sechs Seiten scannen und die 1D- und 2D-Barcodes (Matrixcodes) sowie RFID-Transponder gelesen werden. Es folgen die Zusammenführung der Produkte in die Auftragsbehälter und die Beförderung zum Warenausgang. Nicht identifizierte Produkte werden automatisch an eine Kontrollstation ausgeschleust.

Mit einem Durchsatz von bis zu 5.000 Artikeln pro Stunde bewährt sich das System als zuverlässige Qualitätskontrolle und vermeidet kostspielige manuelle Prüfprozesse. Als End-of-Pipe-Lösung kann der SSI Order Verifier einfach in bestehende Lager integriert werden und ist sowohl in einer vollautomatischen als auch in einer teilautomatischen Ausführung erhältlich.



QUALITÄTS- KONTROLLE OHNE ZEITVERLUST

Bidafarma ist einer der größten Pharmagroßhändler in Spanien. Für das Distributionszentrum in Madrid entwickelte und installierte SSI Schäfer eine Anlage mit hohem Automatisierungsgrad und einer intelligenten Kommissionierstrategie. Dank der Null-Fehler-Qualitätskontrolle durch den SSI Order Verifier werden die gesetzlichen Anforderungen des Tracking & Tracing für pharmazeutische Produkte erfüllt.



Die realisierte Gesamtlösung bietet eine perfekte Integration zwischen unserem SAP-System und der Logistiksoftware WAMAS®. Hervorzuheben ist die Implementierung des SSI Order Verifiers, welcher uns eine umfassende Kontrolle über die kommissionierten Produkte ermöglicht - und das ohne jeglichen Zeitverlust bei der Auslieferung.

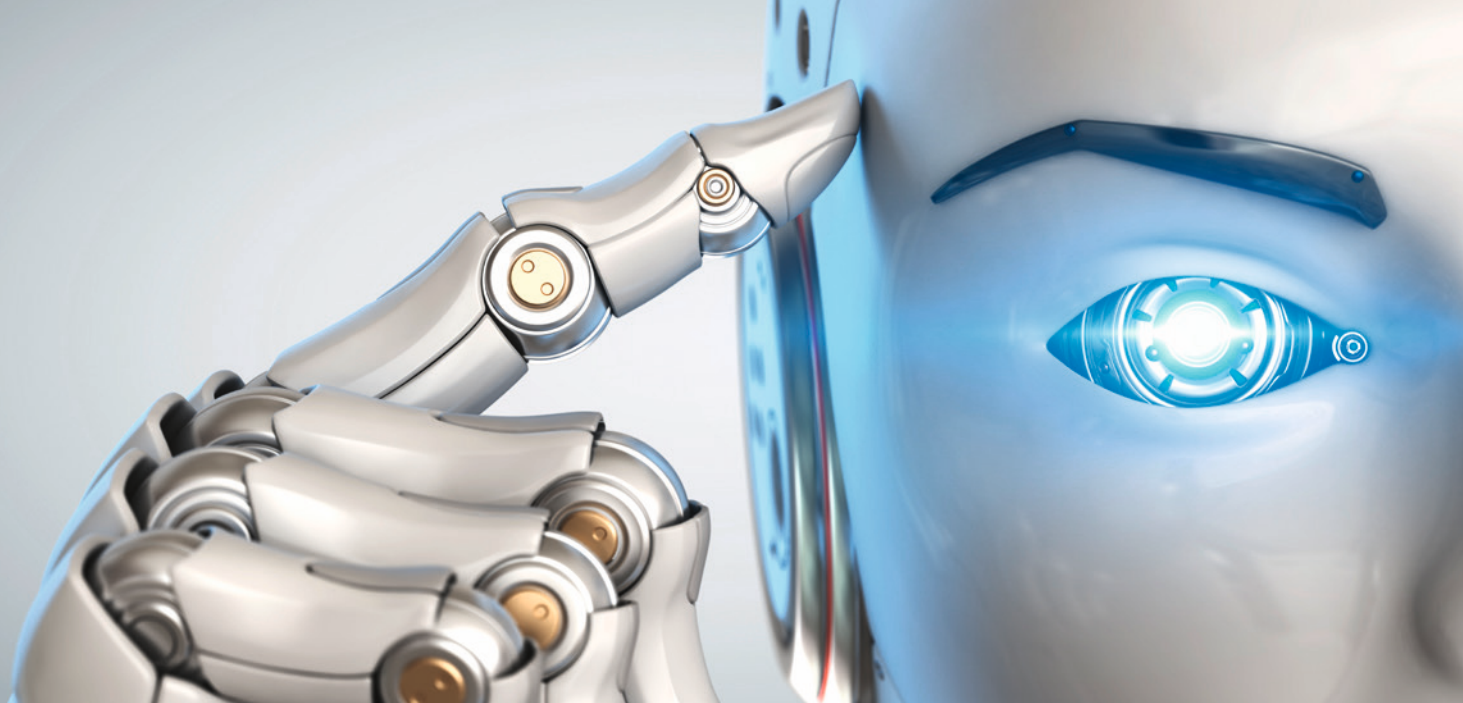
Francisco Vega Lucero
Industrial Manager bei Bidafarma

IHRE VORTEILE

- Automatisierte Null-Fehler-Qualitätskontrolle
- Entspricht den Vorschriften für Tracking & Tracing
- Automatisierter Prüfprozess
- Leistungsstark mit einem Return on Investment von knapp zwei Jahren
- Einfache Integration in bestehende Lager
- Maßgeschneiderte Lösungen durch modularen Aufbau möglich

KERNMERKMALE

- Vollautomatisierte Identifikation und Dokumentation von Chargennummern, Seriennummern und Verfallsdaten
- Erfassung von 1D- und 2D-Barcodes (Matrixcodes) sowie RFID-Transpondern
- 6-Seiten-Scan mit einer Geschwindigkeit von 2,5 Metern/Sekunde
- Durchsatz von bis zu 5.000 Produkten/Stunde



SMARTE ROBOTIK-ANWENDUNG FÜR HIGH-SPEED-KOMMISSIONIERUNG UND GARANTIERTE PROZESSSICHERHEIT

Mit einem breitgefächerten Angebot an modular konzipierten, skalierbaren Automatisierungslösungen deckt SSI Schäfer die kontinuierlich wachsenden Anforderungen an das Handling von Waren im Bereich Healthcare & Cosmetics ab. Moderne Piece Picking-Roboter mit integrierter Scan-Funktion sorgen neben einer effizienten Kommissionierung für eine präzise Identifizierung und gesetzeskonforme Verifizierung der Produkte im Zuge des Tracking & Tracing.



Speziell der Gesundheitssektor ist geprägt von einer Vielzahl an Vorschriften rund um die Arzneimittelsicherheit, die letztlich dem Schutz der Patienten dient. Parallel gilt es im Zuge des implementierten Qualitätsmanagements eine lückenlose Nachverfolgbarkeit der Waren sicherzustellen. In diesem herausfordernden Umfeld punktet moderne Robotik als fester Bestandteil effizienter und wirtschaftlicher Logistik 4.0. SSI Schäfer bietet mit einer neuen Piece Picking-Applikation eine vollautomatisierte Lösung zur Kommissionierung, Identifizierung, Dokumentation und Kontrolle.

Next-Generation Piece Picking

Die hochleistungsfähigen Piece Picking-Roboter für die automatisierte Einzelstückkommissionierung lassen sich nahtlos in logistische Gesamtsysteme integrieren. Sie decken unterschiedlichste Auftragsstrukturen ab und erbringen unabhängig von Umgebungsbedingungen oder ergonomischen Anforderungen eine konstante Performance. Integrierte Kameras erfassen jedes einzelne Produkt und sorgen zeitgleich für eine 100-prozentige Verifizierung. Dies gewährleistet ein lückenloses Tracking & Tracing von Rx-Pharma-Artikeln.

Softwaremodule für ganzheitliche Logistikanwendungen

Als „Mastermind“ der industriellen Bildverarbeitungslösung fungiert das in der Standardlogistiksoftware WAMAS® enthaltene Vision Softwaremodul, das die zu kommissionierenden Einzelstücke sicher und fehlerfrei identifiziert. Ein weiteres zentrales Element ist der Robot Material Flow Controller (RMC). Dieser passt auf Basis der verarbeiteten 3D-Daten die Bewegungen des Roboters an das Profil des aktuellen Workflows an. Verknüpft mit WAMAS® entsteht ein intelligentes System, das vom Materialfluss über die Pickreihenfolge bis hin zur Stammdatenverwaltung alle Aufgaben abdeckt und eine sequenzierte Kommissionierung eines Pickauftrags ermöglicht. Anwender profitieren von maximaler Flexibilität und optimalen Ergebnissen durch perfekt aufeinander abgestimmte IT-Systeme.

Intelligentes Gesamtsystem

Die Piece Picking-Anwendung eignet sich insbesondere für Langsam- und Mitteldreher und kann mit verschiedensten Fördersystemen zu intelligenten Gesamtsystemen kombiniert werden. Beim Einsatz im Pharmagroßhandel lässt sich der Roboter nahtlos an die Behälterfördertechnik anbinden. Auftragswaren werden somit direkt vom Lagerbehälter in den Auftragsbehälter kommissioniert. Währenddessen werden die Produkte gescannt, was die eindeutige Verifizierung der Serien- und Chargennummer sowie des Verfallsdatums ermöglicht. Beim Online-Handel – beispielsweise bei Versandapotheken – pickt der Roboter die Artikel eines Auftrags direkt in einen Taschensortier, womit eine hochdynamische und effiziente Lösung für die Kommissionierung und Sortierung im E-Commerce realisiert werden kann. Der Scan-Prozess zwecks Einhaltung der EU-weit geltenden Vorgaben an das Tracking & Tracing verläuft dabei analog. Weitere Kombinationsmöglichkeiten der Robotik-Applikation bestehen mit Fahrerlosen Transportsystemen und auch Stückgut-Sortern.

IHRE VORTEILE

- Prozesssicherheit
- Konstante Leistung: unabhängig von Produktgröße oder -gewicht, Arbeitszeiten, Umgebungsbedingungen oder ergonomische Anforderungen
- Geringe Fehlerrate
- Möglichkeit zur automatisierten Erfassung von Seriennummern, Chargennummern und Verfallsdaten durch intelligente Scan-Funktion
- Beständige Performance rund um die Uhr
- Hardware, Software und Bildverarbeitung aus einer Hand



**VORDENKER,
HERSTELLER UND
LANGFRISTIGER PARTNER. VOM STANDARD-
PRODUKT BIS ZUR
KOMPLEXEN LÖSUNG:
WILLKOMMEN BEI SSI SCHÄFER.**

Think Tomorrow.